

Farblegende für bauliche Anpassungen

Fahrbahn	Rotfärbung
Fahrbahnmarkier., Insel, Parkstreifen	Baumplanzeichnungen, neu
Gehweg	entfällt
Radweg	
Grünflächen	

Maße sind vor Ort zu überprüfen!

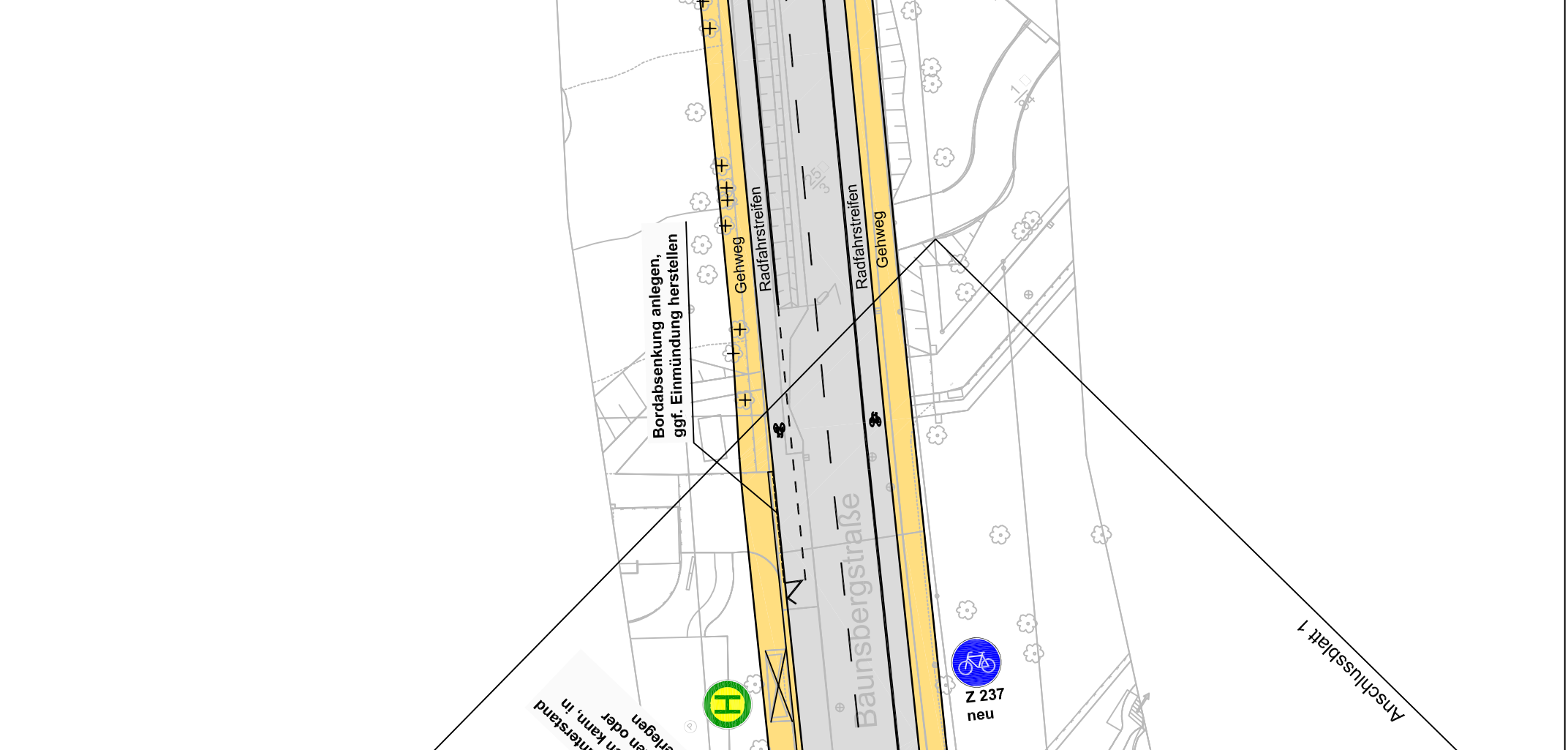
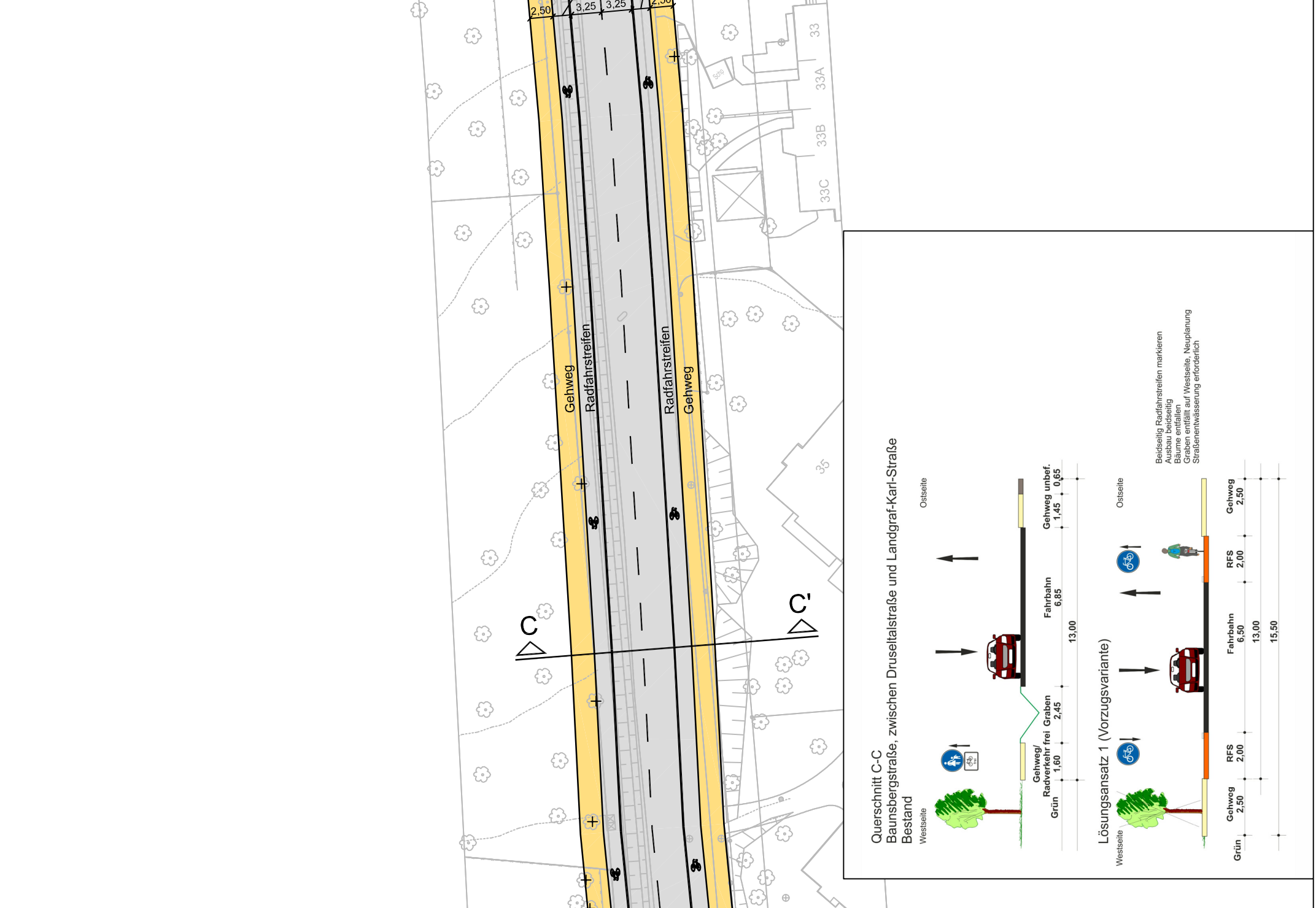
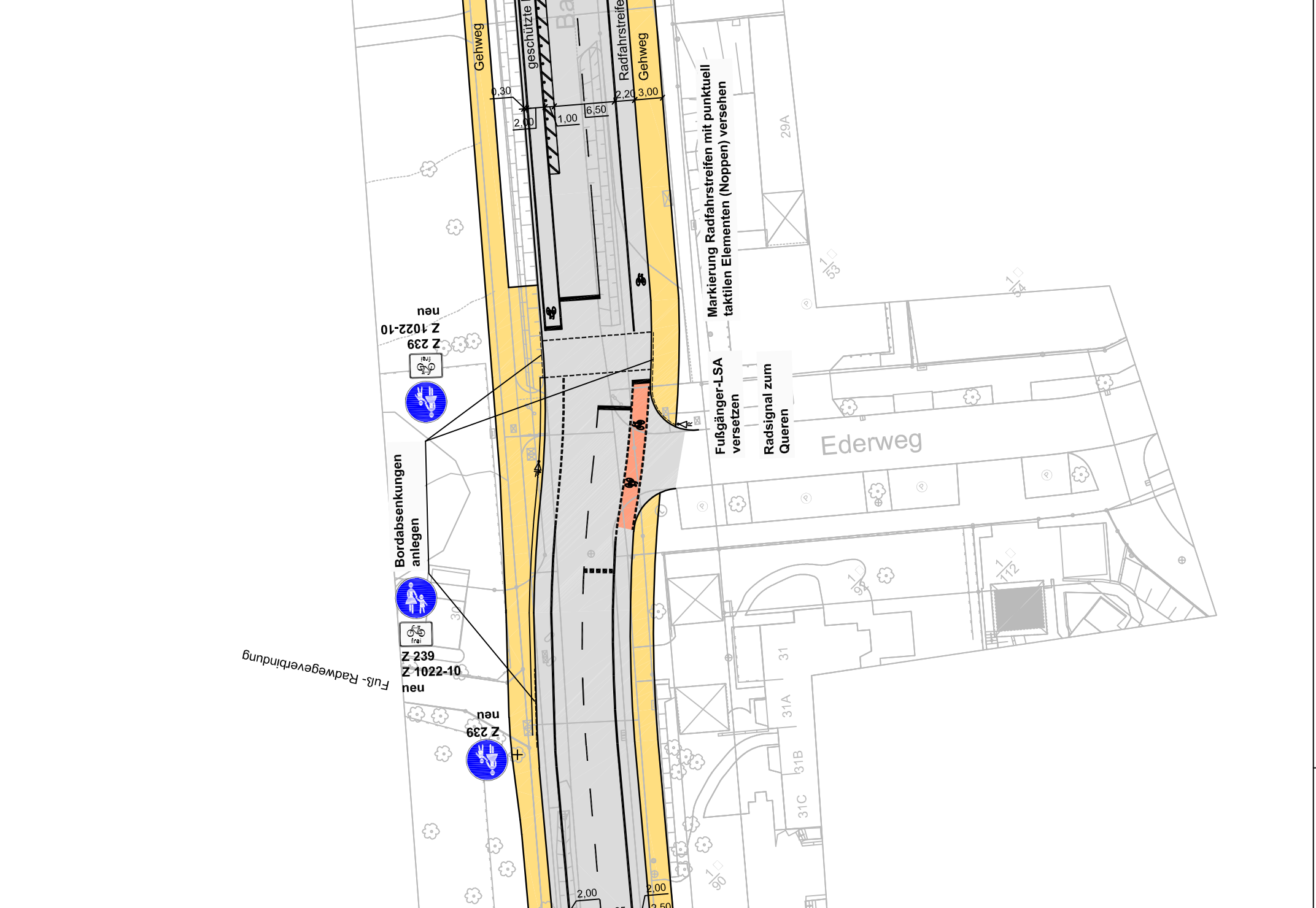
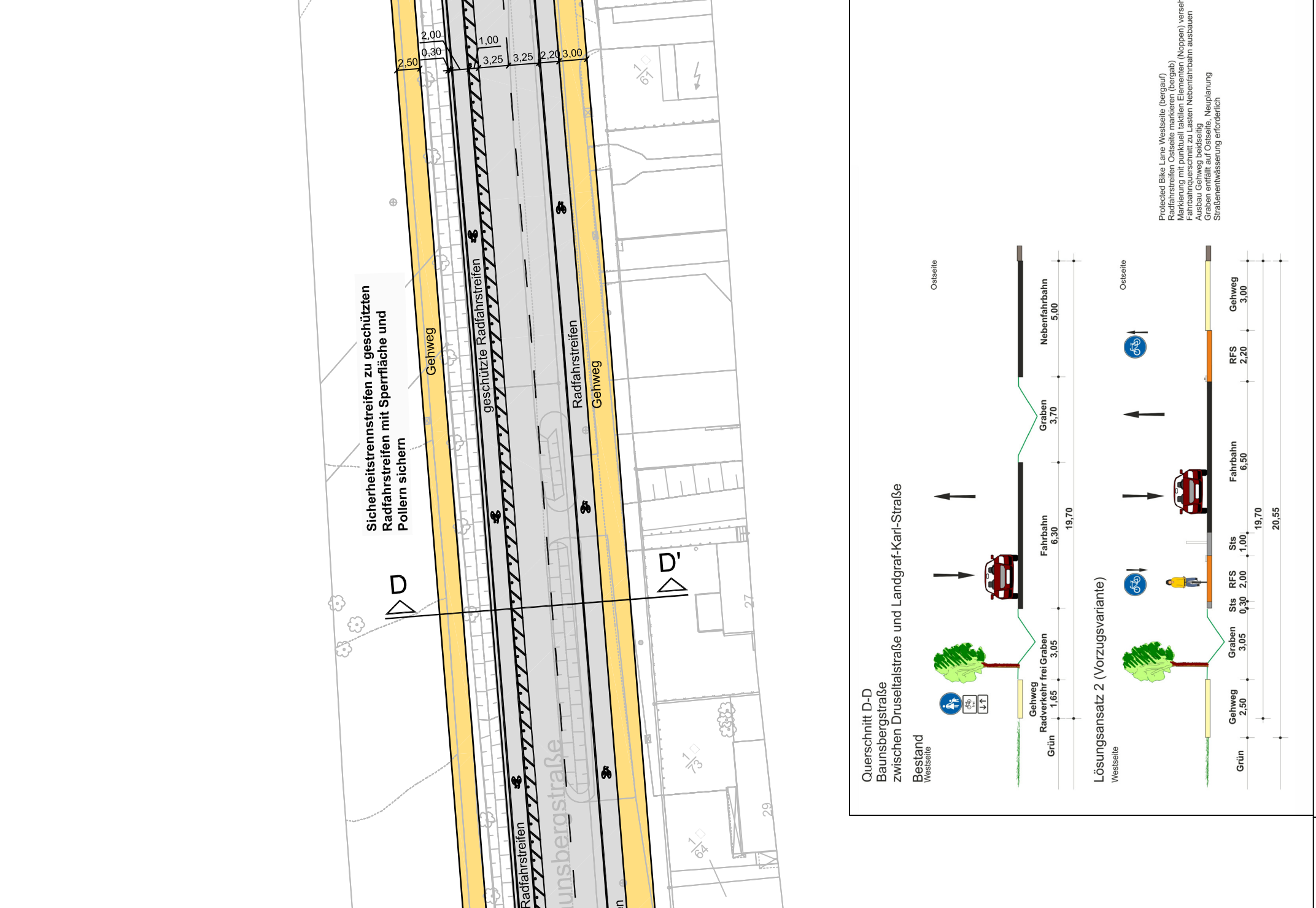
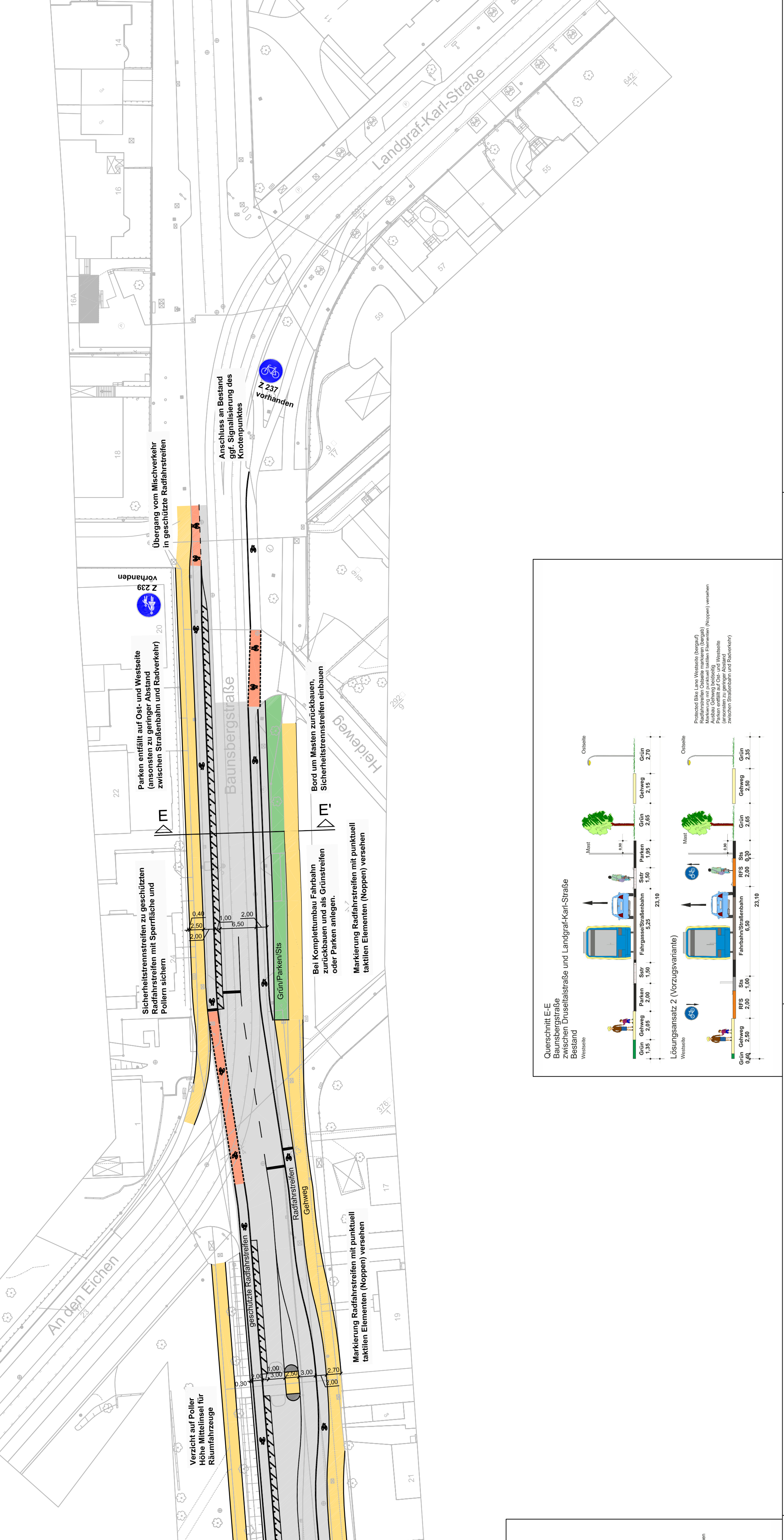
PGV

Planungsarchitekturbüro
 PGV-Architektur
 Friedrichstraße 96, 30711 Hannover
 Telefon: +49 (0)511 20101-10
 info@pgv-architektur.de • www.pgv-architektur.de

Datum: 17.09.2017
 Zeichen: HP
 bearbeitet: 17.09.2017
 gezeichnet: 17.09.2017
 geprüft: AB

Kassel documenta Stadt
 Straßenverkehrs- und Tiefbauamt
 Radverkehrskonzept
 bearbeitet: Datum: Zeichen: Lageplan 2/2
 Maßstab 1:500

Baunsbergstraße zwischen Druselstraße und Landgraf-Karl-Straße



Farblegende für bauliche Anpassungen

Fahrbahn	Rotfärbung
Fahrbahnmarkier., Insel, Parkstreifen	Baumplanzeichnungen, neu
Gehweg	entfällt
Radweg	
Grünflächen	

Maße sind vor Ort zu überprüfen!

PGV

Planungsarchitekturbüro
 PGV-Architektur
 Friedrichstraße 96, 30711 Hannover
 Telefon: +49 (0)511 20101-10
 info@pgv-architektur.de • www.pgv-architektur.de

Datum: 17.09.2017
 Zeichen: HP
 bearbeitet: 17.09.2017
 gezeichnet: 17.09.2017
 geprüft: AB

Kassel documenta Stadt
 Straßenverkehrs- und Tiefbauamt
 Radverkehrskonzept
 bearbeitet: Datum: Zeichen: Lageplan 2/2
 Maßstab 1:500

Baunsbergstraße zwischen Druselstraße und Landgraf-Karl-Straße

