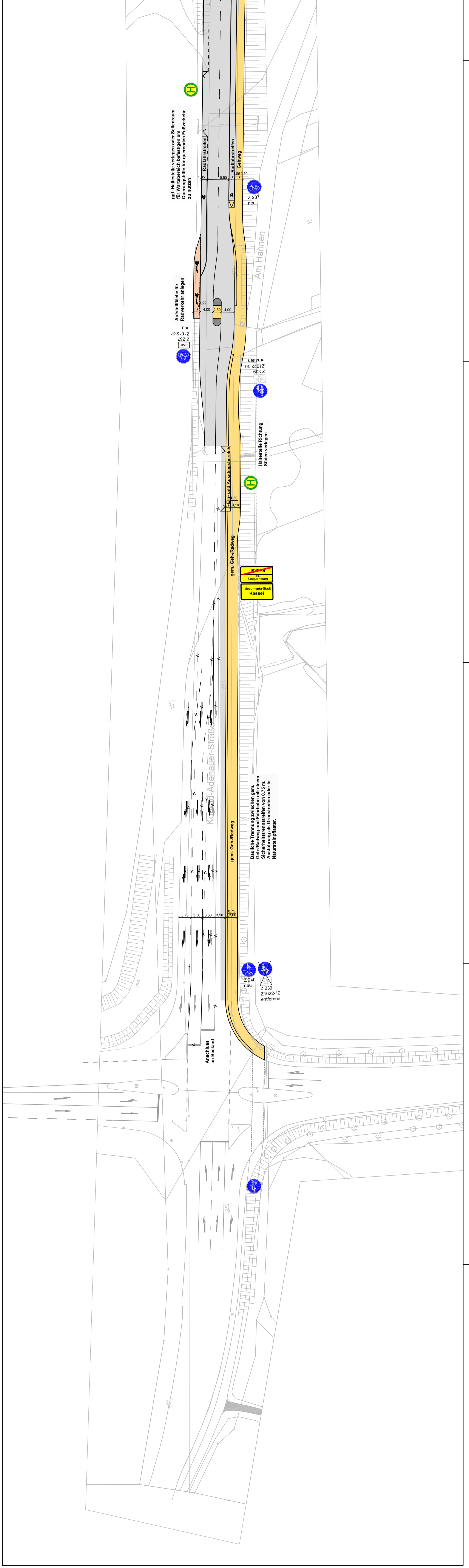
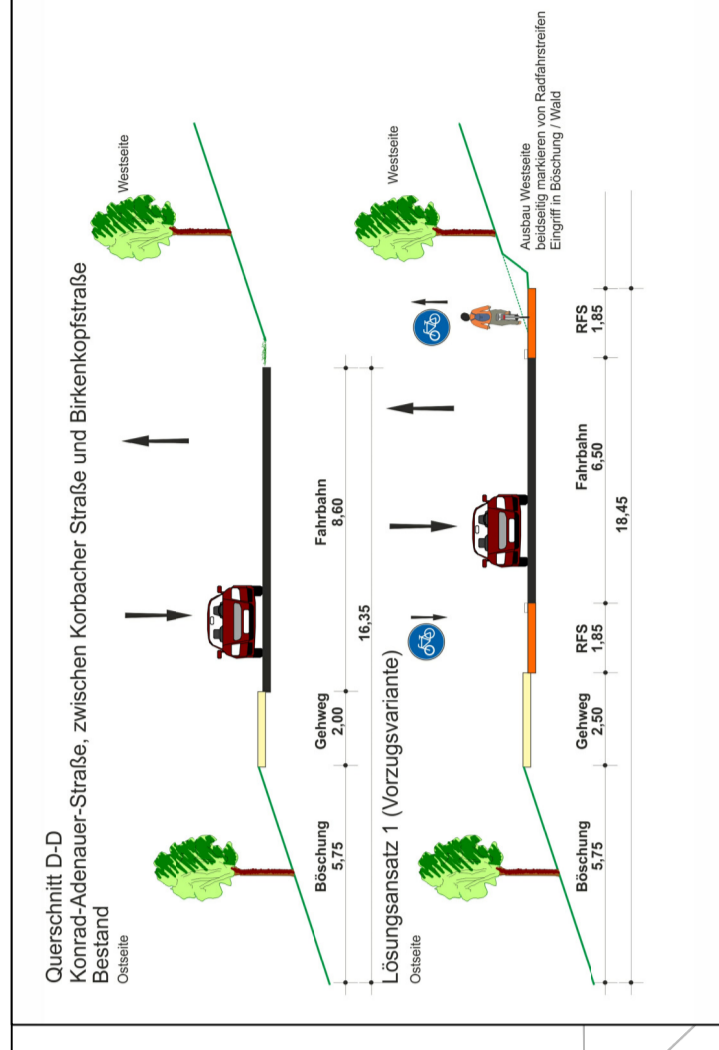


**Farblgende für bauliche Anpassungen**

Fahrbahn	Baumpflanzungen, neu
Fahrbahnmarkier. Insel, Parkstreifen	entfällt
Gehweg	
Radweg	
Grünflächen	



Der Lageplan ist zusammen mit dem Maßnahmensteckbrief 15 "2-streifige Hauptverkehrsstraße mit Radverkehr im Übergang Außen-/Innenorts als Einfallstraße" zu lesen.  
Maße sind vor Ort zu überprüfen!

**PGV**

Entwurfsbearbeitung:

Planungsarchitektur Verkehr  
PGV-Architektur  
Aulohdenstraße 36, 38177 Hannover  
Tel: +49 (0)51 22601-100  
info@pgv-architektur.de · www.pgv-architektur.de

Datum: 04.09.2018  
bearbeitet: 04.09.2018  
gezeichnet: 04.09.2018  
geprüft: AB

Zeichen: HP

**Kassel documenta Stadt**

Straßenverkehrs- und Tiefbauamt

Radverkehrs-konzept

Lageplan 3/3

Maßstab 1:500

**Konrad-Adenauer-Straße**  
zwischen Korbacher Straße und Birkenkopfstraße

Anschlussblatt 2